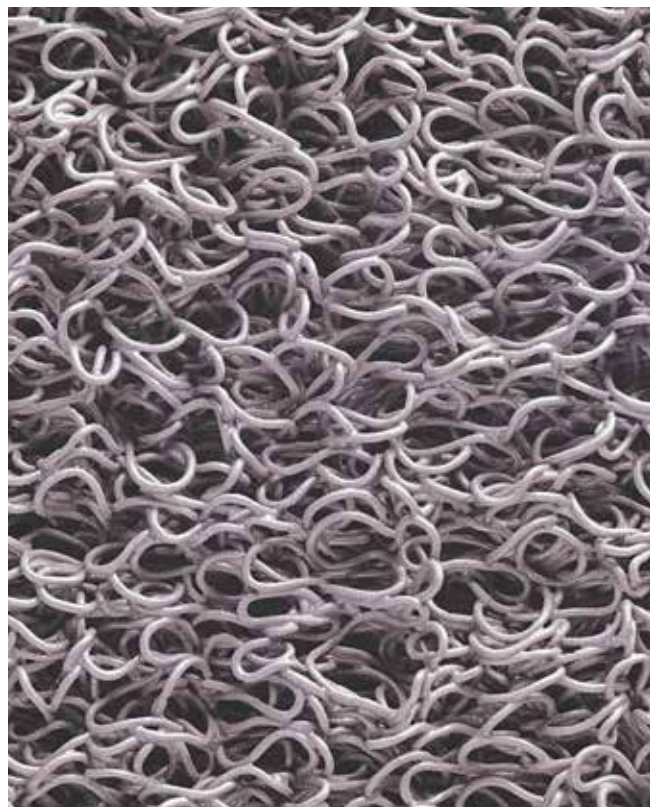


3M™ Nomad™ Terra 8100

Tappeti per aree ad ELEVATO traffico.



Specifico per esterni ed incavi

- Struttura a ricciolo particolarmente resistente per rimuovere, trattenere e nascondere elevate quantità di sporco
- Materiale vinilico di elevata qualità per garantire la massima resistenza
- Struttura aperta senza supporto per drenare acqua e nascondere lo sporco
- Facile da pulire
- Disponibile sia in dimensioni standard che in rotolo

Disponibile nei colori

Nero antracite



Grigio ardesia



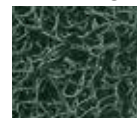
Blu marina



Marrone
terra bruciata



Verde inglese



Rosso oxide



Scheda tecnica

Posizionamento	Esterni ed incavi
Traffico (passaggi al giorno)	Elevato: da 1500 a 5000
Struttura	Continui filamenti vinilici
Composizione fibre	Vinile
Spessore totale	16,0 mm
Peso totale	5,0 Kg/mq
Inflammabilità Euroclasse 1350-1	Cfl S1
Stabilità dimensionale	+/-4%
Proprietà antistatiche (ASTM D149)	8.0 kV
Proprietà antiscivolo (ZH 1/571 e DIN 51130)	R11